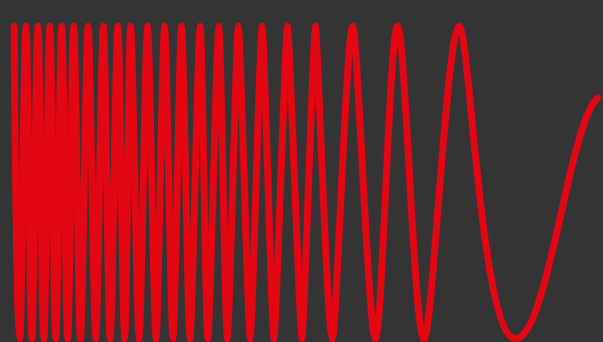
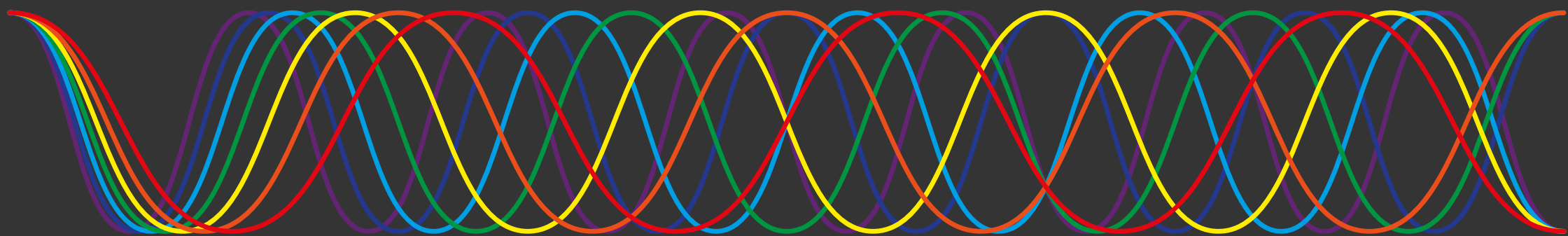
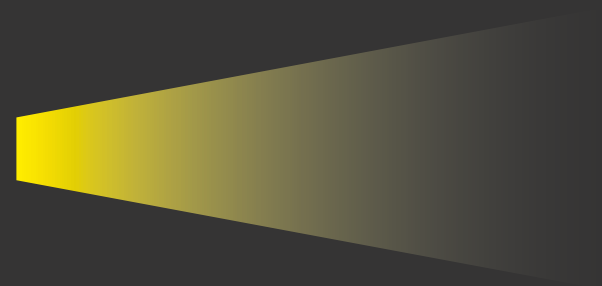


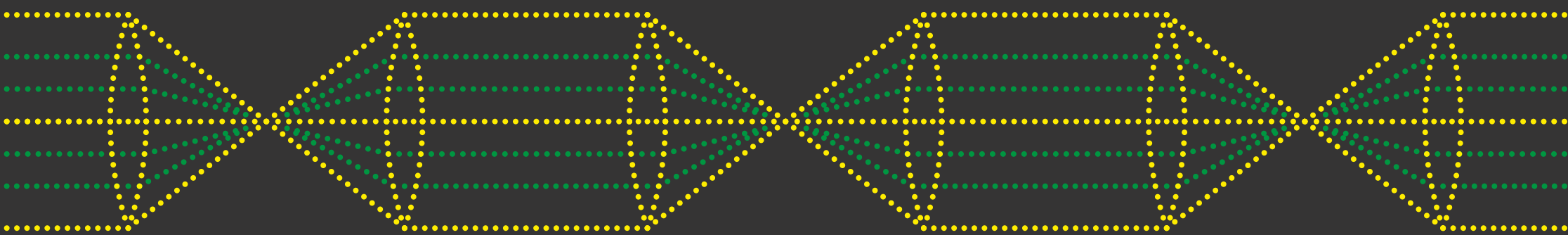
Llum Bcn



Poblenou



16·17·18 febrer



barcelona.cat/llumbcn

 **BARCELONA
CULTURA**

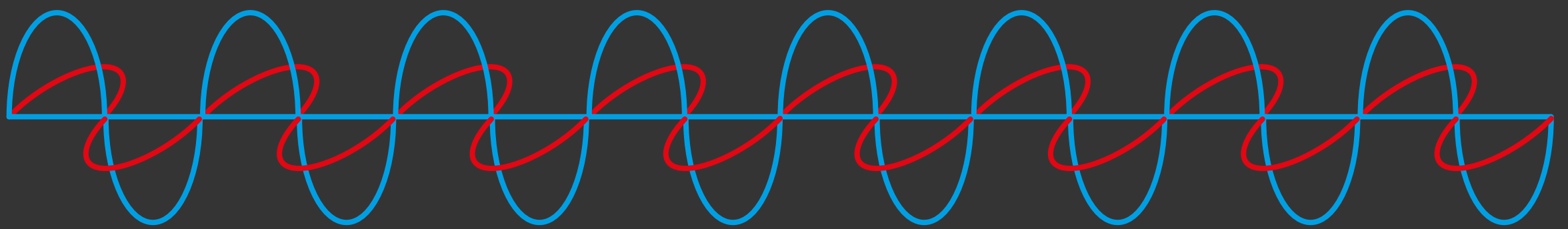
Ajuntament de
Barcelona



Quan es fa de nit, una nova Barcelona brilla gràcies al talent dels artistes d'arreu i dels estudiants de la nostra ciutat que dominen el poder transformador de la llum. Per primer cop il·luminaran el Poblenou. Un barri que viu un intens procés de transformació.

Llum BCN 2018 compta amb la participació de la videoartista Monique Savoie, que va fundar la prestigiosa Société des Arts Technologiques (SAT) de Mont-real, una fundació que ens presenta una selecció de projeccions immersives. La trobareu al nou Espai Familiar, que també obrirà en horari diürn.

En aquesta setena edició, el festival duplica el nombre d'espectacles i instal·lacions d'artistes de prestigi, sense deixar de banda un dels segells propis que el distingeixen: l'aposta per l'experimentació que ens ofereixen els alumnes de les escoles d'art, disseny, il·luminació i arquitectura de la ciutat, que enguany tenen el repte de transformar espais de naturaleses molt diferents.



Al anochecer, una nueva Barcelona brilla gracias al talento de los artistas llegados de todas partes y de los estudiantes de nuestra ciudad que dominan el poder transformador de la luz. Por primera vez iluminarán el Poblenou. Un barrio que vive un intenso proceso de transformación.

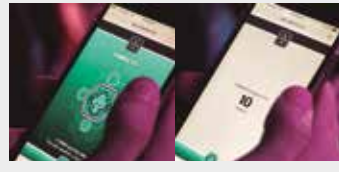
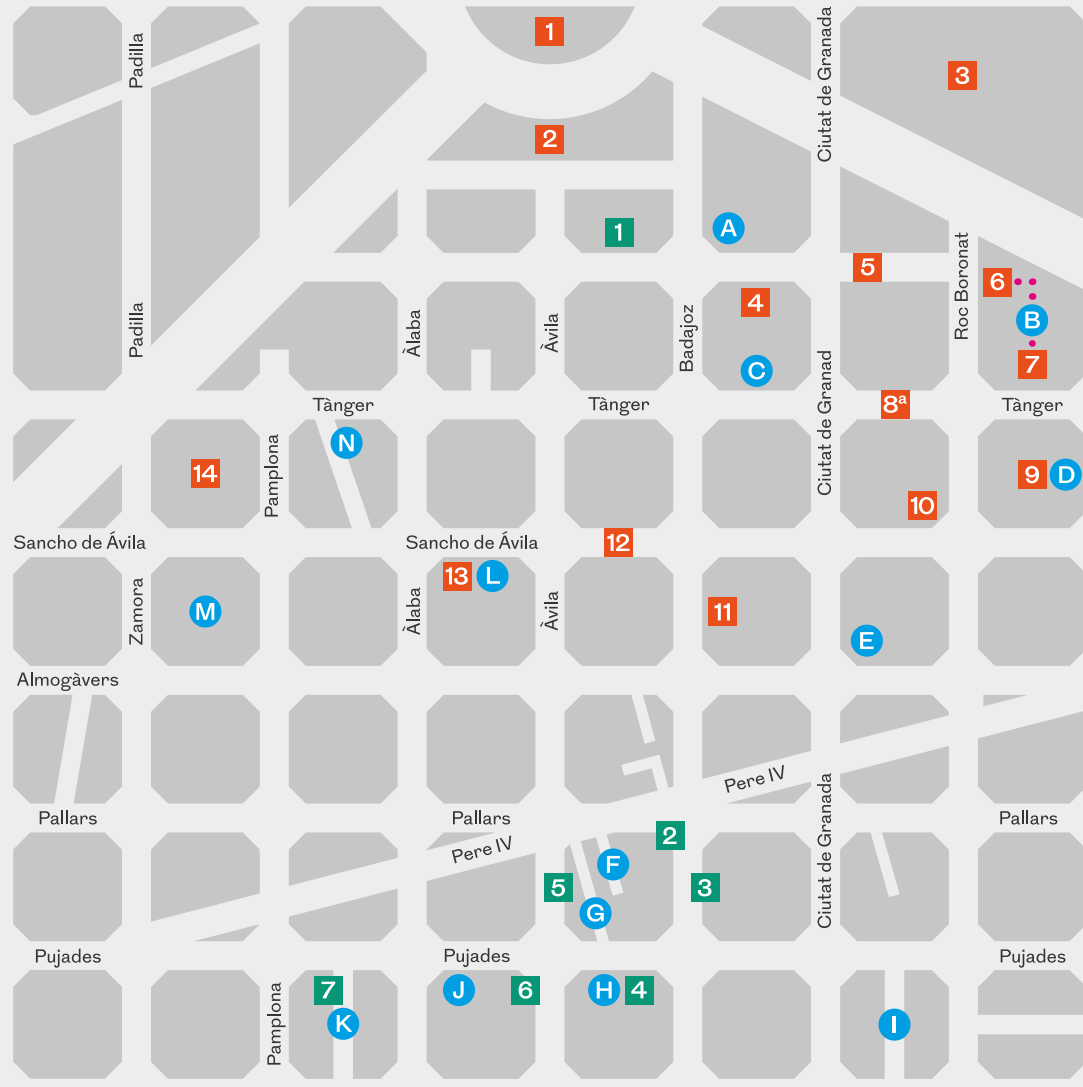
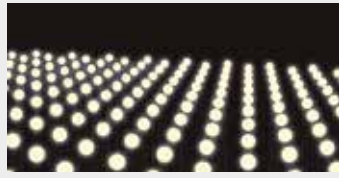
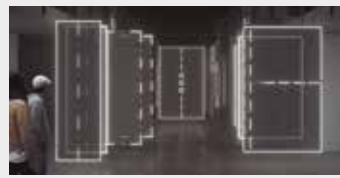
Llum BCN 2018 cuenta con la participación de la videoartista Monique Savoie, fundadora de la prestigiosa Société des Arts Technologiques (SAT) de Montreal, una fundación que nos presenta una selección de proyecciones inmersivas. La podréis encontrar en el nuevo Espacio Familiar, que también estará abierto en horario diurno.

En esta séptima edición, el festival duplica el número de espectáculos e instalaciones de artistas de prestigio, sin olvidar uno de los sellos propios que lo distinguen: la apuesta por la experimentación que nos ofrecen los alumnos de las escuelas de arte, diseño, iluminación y arquitectura de la ciudad, que este año tienen el reto de transformar espacios de naturalezas muy variadas.

When night falls, a new Barcelona shines out thanks to the talent of both artists from all over the world and students in our city who have mastered the transforming power of light. For the first time, the Poblenou neighbourhood will be illuminated. Poblenou is currently immersed in an intense process of transformation.

*The guest artist at **Llum BCN 2018** is Monique Savoie, a video artist and founder of the prestigious Société des Arts Technologiques (SAT) of Montreal. In Barcelona, SAT will showcase a selection of immersive projections. Visitors can discover these at the new Family Space, which will also be open during the day.*

This seventh celebration of Llum BCN features twice the number of shows and facilities by acclaimed artists, not forgetting one of the hallmarks that distinguish it: the emphasis on experimentation in the creations presented by students at the city's schools of art, design, lighting and architecture. This year, these creatives will respond to the challenge of transforming spaces that all have a very different nature.



Horaris i informació general

Divendres 16
i **dissabte 17 de febrer**
de les **19 a les 24h**
Diumenge 18 de febrer
de les **19 a les 23h**
L'accés a tots
els espais és gratuït.

Espai Familiar

L'espai familiar de **LlumBCN**, al carrer de Pamplona 123 cantonada amb el carrer de Tànger, amb les seves activitats artístiques i el mercat gastronòmic Van-Van Foc, obre el dissabte 17 i el diumenge 18 de febrer, a les 12 h.

📍 Punts d'informació

Al taulell de la planta inferior de l'edifici DHUB Barcelona, P. de les Glòries Catalanes 37

A les zones de descans habilitades a la cantonada del carrer de Sancho de Ávila amb el carrer de la Ciutat de Granada, i al carrer de Pamplona, 123.

Més informació al telèfon d'informació municipal i general 010. Gratuït dins de l'àrea metropolitana. Cada dia de 0 a 24. Des de fora àrea metropolitana, truqueu al 931537010. Tarifa ordinària

Recordeu que l'organització es reserva el dret d'anul·lar o canviar algun espectacle per raons tècniques o meteorològiques.

Algunes instal·lacions lumíniques no són recomanables per a persones amb problemes d'epilèpsia.

En alguns indrets de la ciutat on podreu veure les instal·lacions i espectacles de **Llum BCN** no hi haurà la intensitat d'il·luminació urbana habitual. Aneu amb compte i moveu-vos amb precaució.

Amb el mòbil, consulta en el mapa la teva ubicació dins la zona de **Llum BCN**.

Accés amb transport públic

-  Metro: L1 Glòries L4 Llacuna i Bogatell
-  Tramvia: T4 i T5
-  Bus: línies 6, 7, 62, 92, 192, B20, B25, N2, N3, N7, N11
-  Rodalies: R1, R2, R3, R4, R7, R2N, R11, R12 (estacions de l'Arc de Triomf i El Clot Aragó)

Més informació a www.tmb.cat

Gràcies a tots per fer possible aquest festival

Empreses patrocinadores



Mitjà de comunicació patrocinador

Empreses col·laboradores



barcelona.cat/llumbcn